

# 第45回 写真部展 記念写真集 2024

2024年7月15日(月) ~ 7月21日(日)

7月16日(日) 休館 6日間開催

原田の森ギャラリー東館1階(県立美術館王子分館)



神戸老眼大学会  
写真部



### 第45回 神戸老眼大学会写真部展

7月15日(月)～7月21日(日)

10:00～17:00

(初日12:00より/最終日16:00迄)

※但し16日(火)は休館日

入場無料

原田の森ギャラリー東館1階  
(兵庫県立美術館王子分館)

神戸市灘区原田通3-8-30 ☎078-801-1591

●交通アクセス  
阪神電鉄「王子公園駅」から西へ徒歩約6分・JR「灘駅」から北西へ徒歩約10分・阪神電鉄「岩屋駅」から北へ徒歩約12分・神戸市バス90・92系統で「王子動物園前」下車、西へ徒歩約3分



私は 日 時 / 日 時に在廊しております。



原田の森ギャラリー東館1階  
(兵庫県立美術館王子分館)

2024年7月15日(月)～7月21日(日)  
10:00～17:00

(初日12:00より/最終日16:00迄) ※但し16日(火)は休館日



主催：神戸老眼大学会写真部

後援：神戸市 / 神戸市教育委員会 / 神戸芸術文化会議

連絡先：佐野弘 (携帯090-1718-5269)

神戸市東灘区魚崎西町2-2-2-1404



# 《 会場風景 》



# 作品目次

## ●自由作品集

作品ページ	作者	作品名	
P 1	伊藤新一	富士山	しだれ梅
P 2	上野貴子	見上げれば光	紅葉
P 3	宇都祥子	春先の古道	一歩一歩のぼる
P 4	片山清志	春霖の溪	水面にも秋彩
P 5	佐野 弘	おむかえ	きふじん
P 6	初瀬勝美	ダリアの 泪	黄昏の舞子浜
P 7	初瀬たか子	光 <small>四</small>	黄昏の神戸大橋
P 8	初瀬 勝	聖 域	静 寂
P 9	藤田郁夫	トンネルの向う	和 傘
P10	森 暁至	親 子	影
P11	山根育子	雨雲のお出迎え	夢を乗せて
P12	吉川和江	上を向いて	雪の町

## ●課題作品 テーマ 「 波 」

作品ページ	作者	作品名
P13	〔 伊藤新一 〕	『 穏やかな波 』
	〔 上野貴子 〕	『 航 跡 』
	〔 宇都祥子 〕	『 銀色の小波 』
	〔 片山清志 〕	『 波が描いた波 』
	〔 佐野 弘 〕	『 ゆうばえ 』
	〔 初瀬勝美 〕	『 強風のポーアイ 』
P14	〔 初瀬たか子 〕	『 高速の救助艇 』
	〔 初瀬 勝 〕	『 夢 へ 』
	〔 藤田郁夫 〕	『 症 風 』
	〔 森 暁至 〕	『 いかなご漁 』
	〔 山根育子 〕	『 春の風物詩 』
	〔 吉川和江 〕	『 晴れた日に 』

【 伊藤 新一 】



『 富士山 』

@ 79mm (f 126mm) F10 S 1/800 +0.3ev iso 400

< 山梨県 >

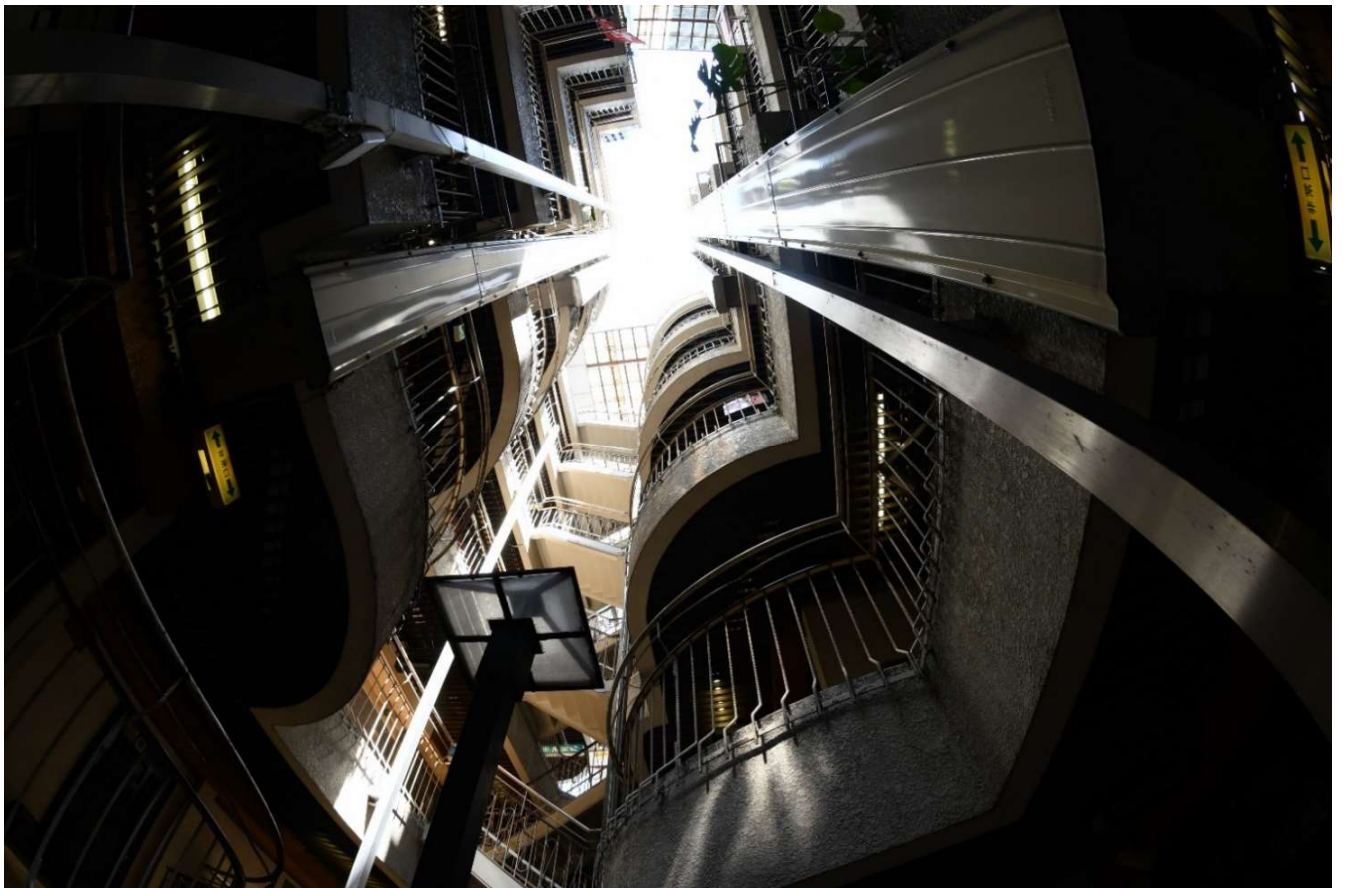


『 しだれ梅 』

@ 33m (f 53mm) F 10 S 1/40 -2.0ev iso 3200

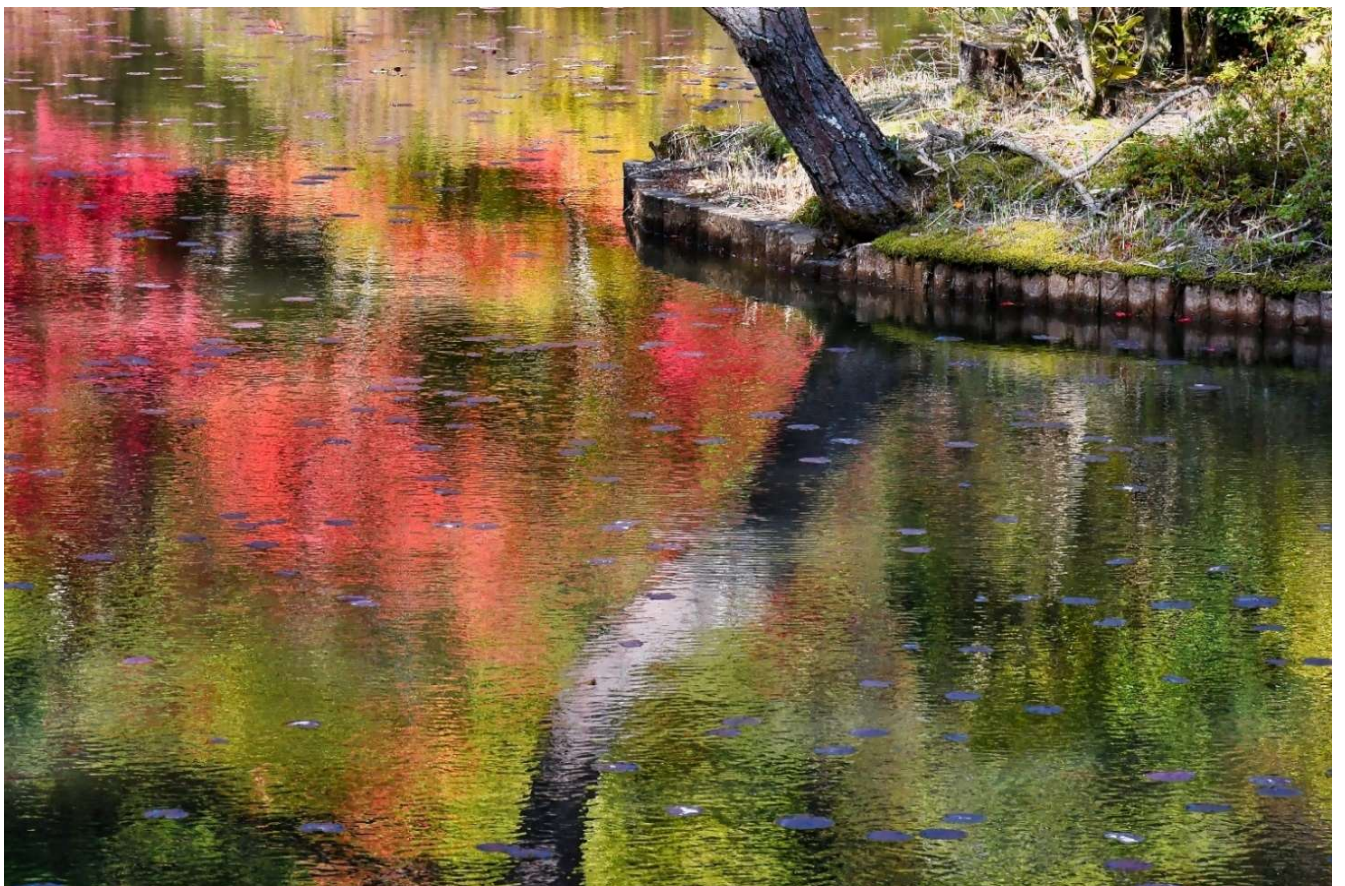
< 京都市城南宮 >

〔 上野 貴子 〕



『 見上げれば光 』  
< ヌーベル甲子園口 >

@ 10.5mm (f 15.8mm) F 9 S 1/30 -0.3ev iso 200



『 紅葉 』  
< 森林植物園 >

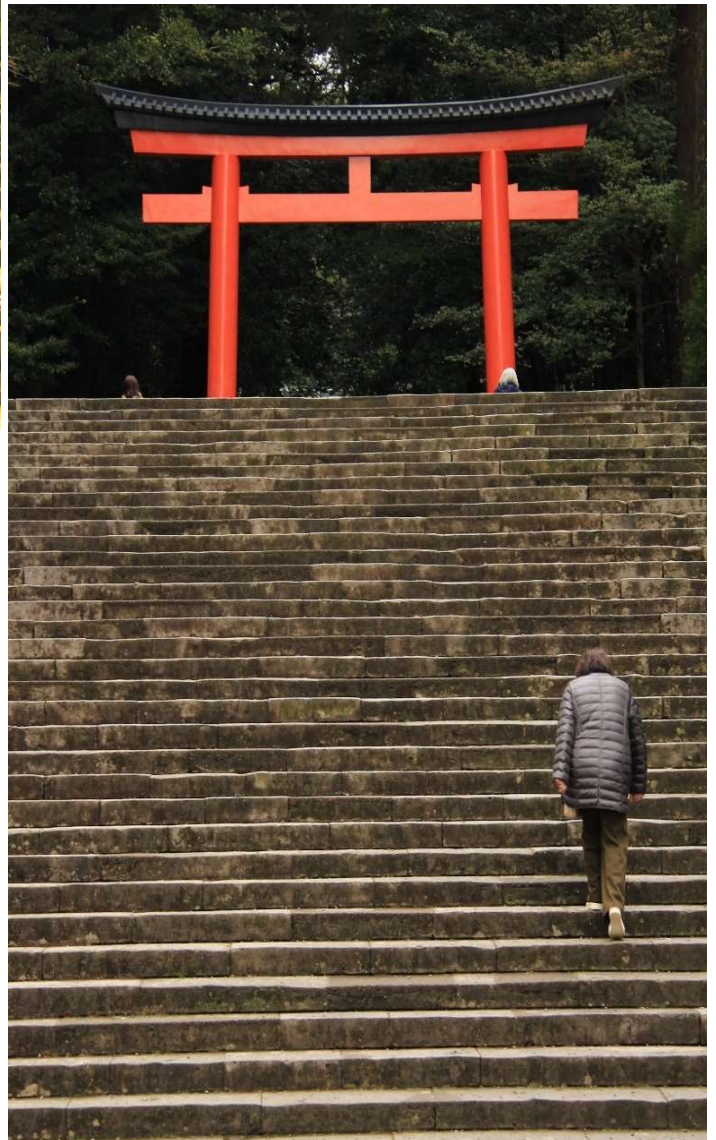
@ 100mm (f 150mm) F 8 S 1/320 iso 640



『 春先の古道 』

< 和歌山県那智神宮 >

@24mm (f 38mm) F 4 S 1/400 -1ev iso 100



『 一步一步のぼる 』

< 鹿児島県霧島神宮 >

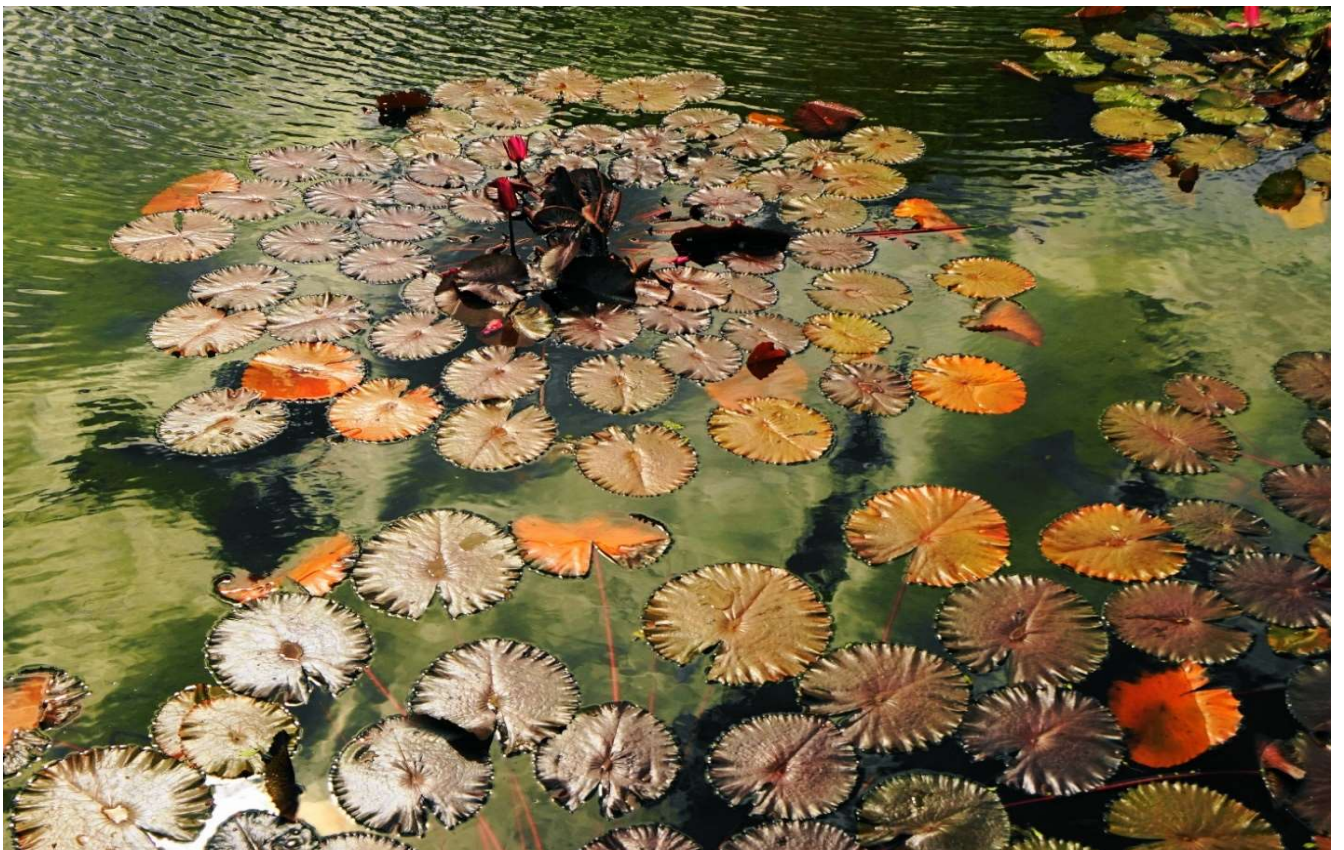
@ 50mm (f 80mm) F 5.6 S 1/100 -1ev iso 400

【 片山 清志 】



『 春霖の溪 』  
< 京都市大原 >

@ 33mm F 10 S 1/40 -0.3ev iso 3200



『 水面にも秋彩 』  
< 京都府立植物園 >

@ 28mm F 5 S 1/3200 -0.7ev iso 320



【 佐野 弘 】



『 おむかえ 』  
< 名古屋駅地下街 >

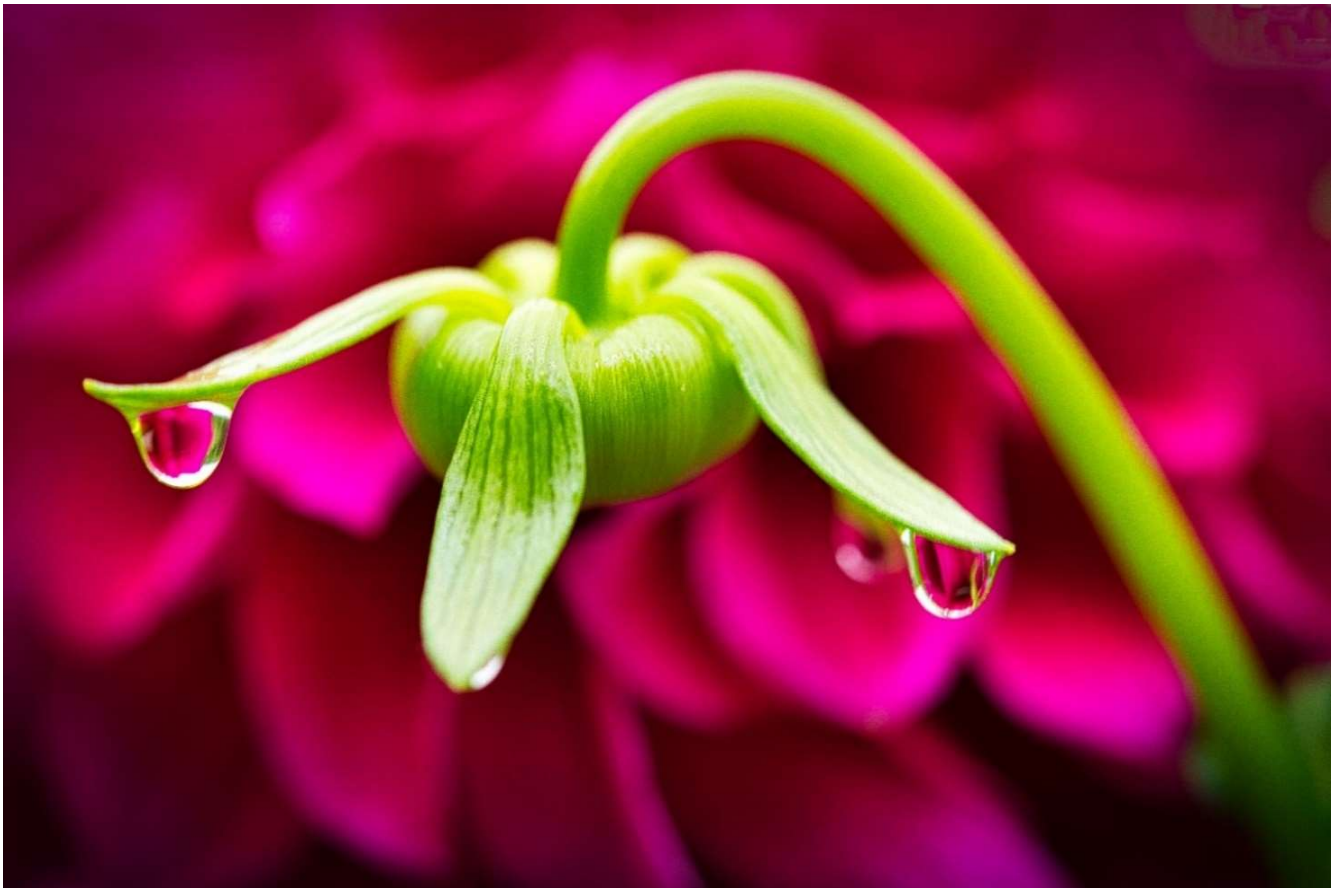
@ 16mm (f 24mm) F 5.6 S 1/40 -0.7ev iso 1600



『 きふじん 』  
< 多可町思い出川 >

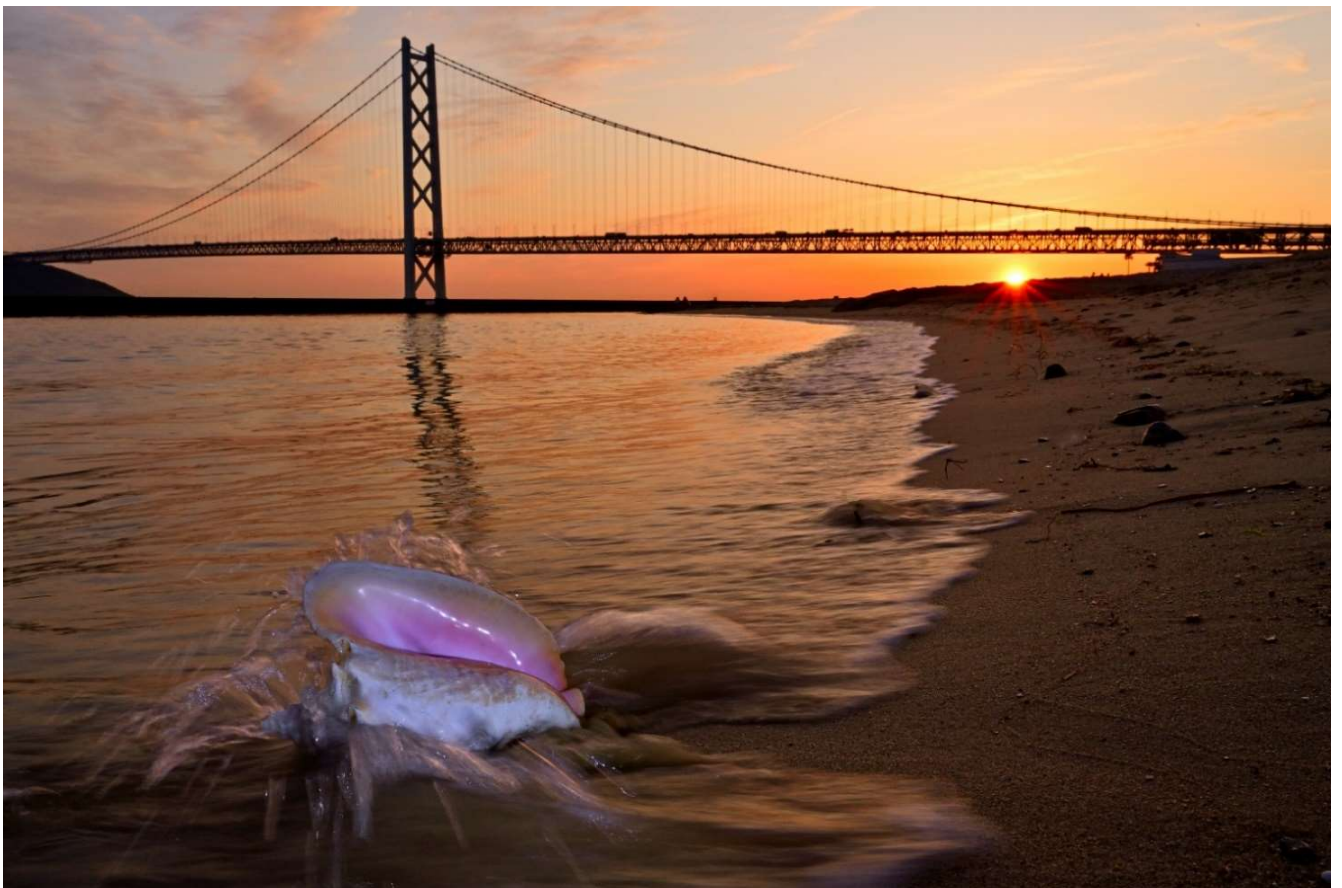
@ 16mm (f 24mm) F 22 S 1/80 +0.3ev iso 200

【 初瀬 勝美 】



『 ダリアの泪 』  
< 黒川ダリヤ園 >

@ 60mm F 9 S 1/60 +0.3ev iso 250



『 黄昏の舞子浜 』  
< アジュール舞子 >

@ 27mm F 20 S 1/30 -0.7ev iso 160

【 初瀬 たか子 】



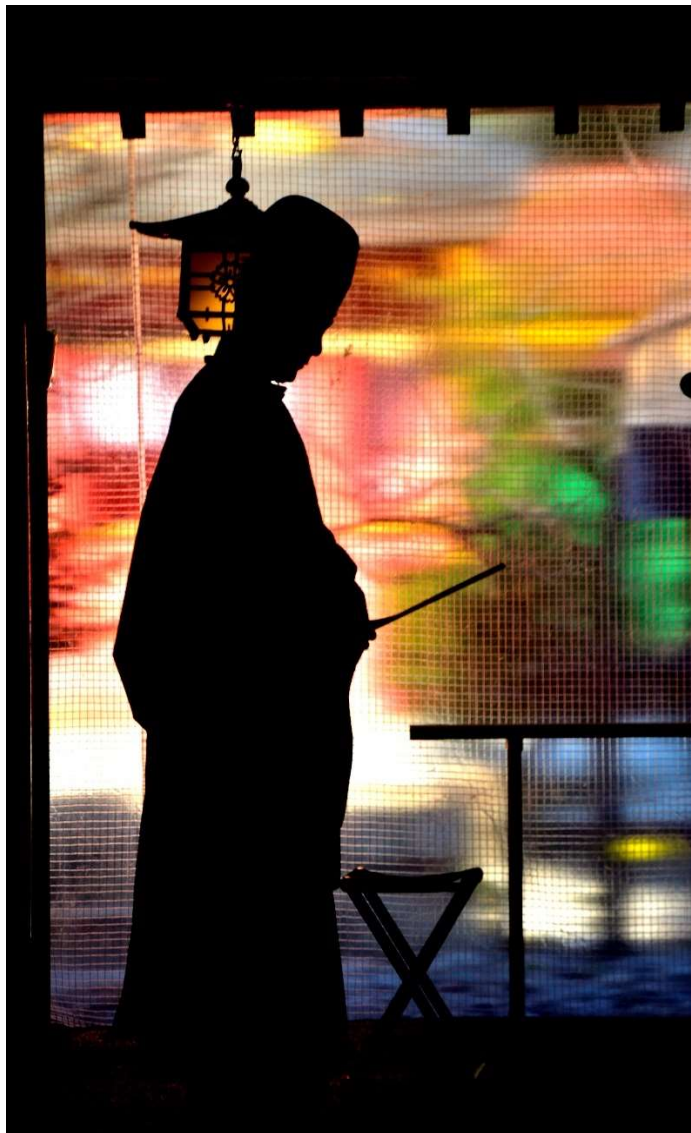
『 眼光 』  
< 神戸どうぶつ王国 >

@ 200mm F 8 S 1/200 iso 1000



『 黄昏の神戸大橋 』  
< ポートアイランド北公園 >

@ 30mm F 8 S 1/100 iso 100



『 聖域 』  
< 生田神社 >

@155mm (f 233mm) F 8 S 1/50 iso 100



『 静寂 』  
< 京都府美山 >

@38mm (f 57mm) F 11 S 1/30 iso 8000

【 藤田 郁夫 】



『 トンネルの向う 』

@ 70mm F 5 S 1/5000 -2ev iso 200

< 六甲山オルゴール館 >



『 和傘 』

@ 24mm F 11 S 1/500 -0.7ev iso 200

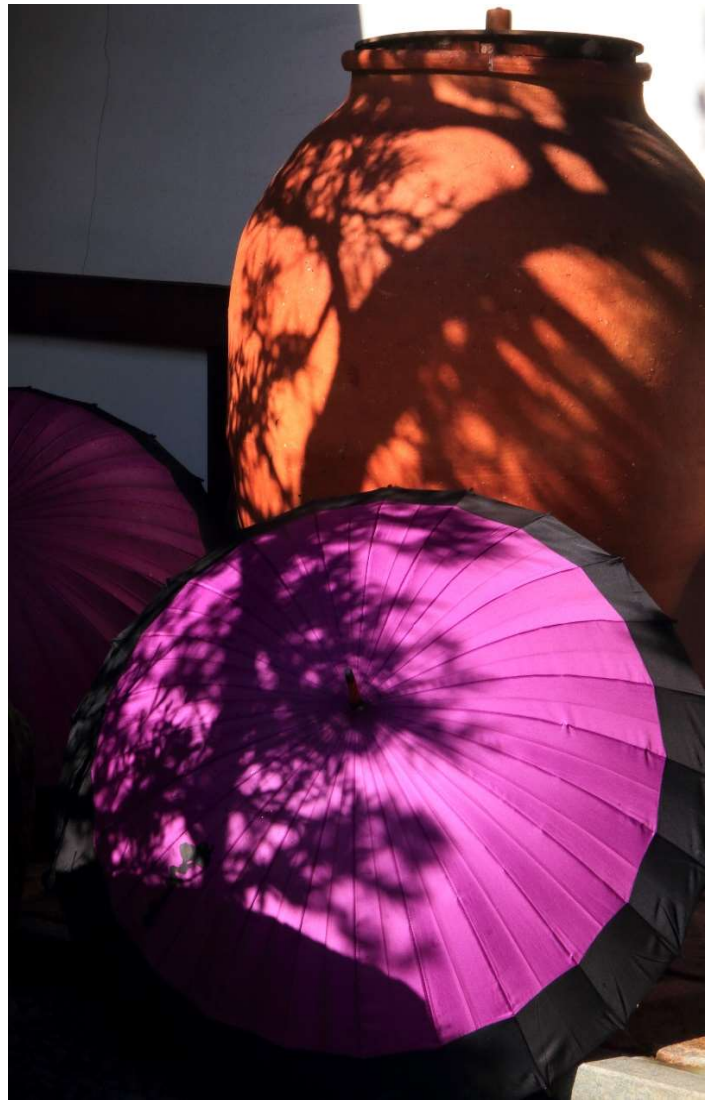
< 京都市三年坂 >

【 森 皖至 】

『 影 』

< 京都市大原三千院 >

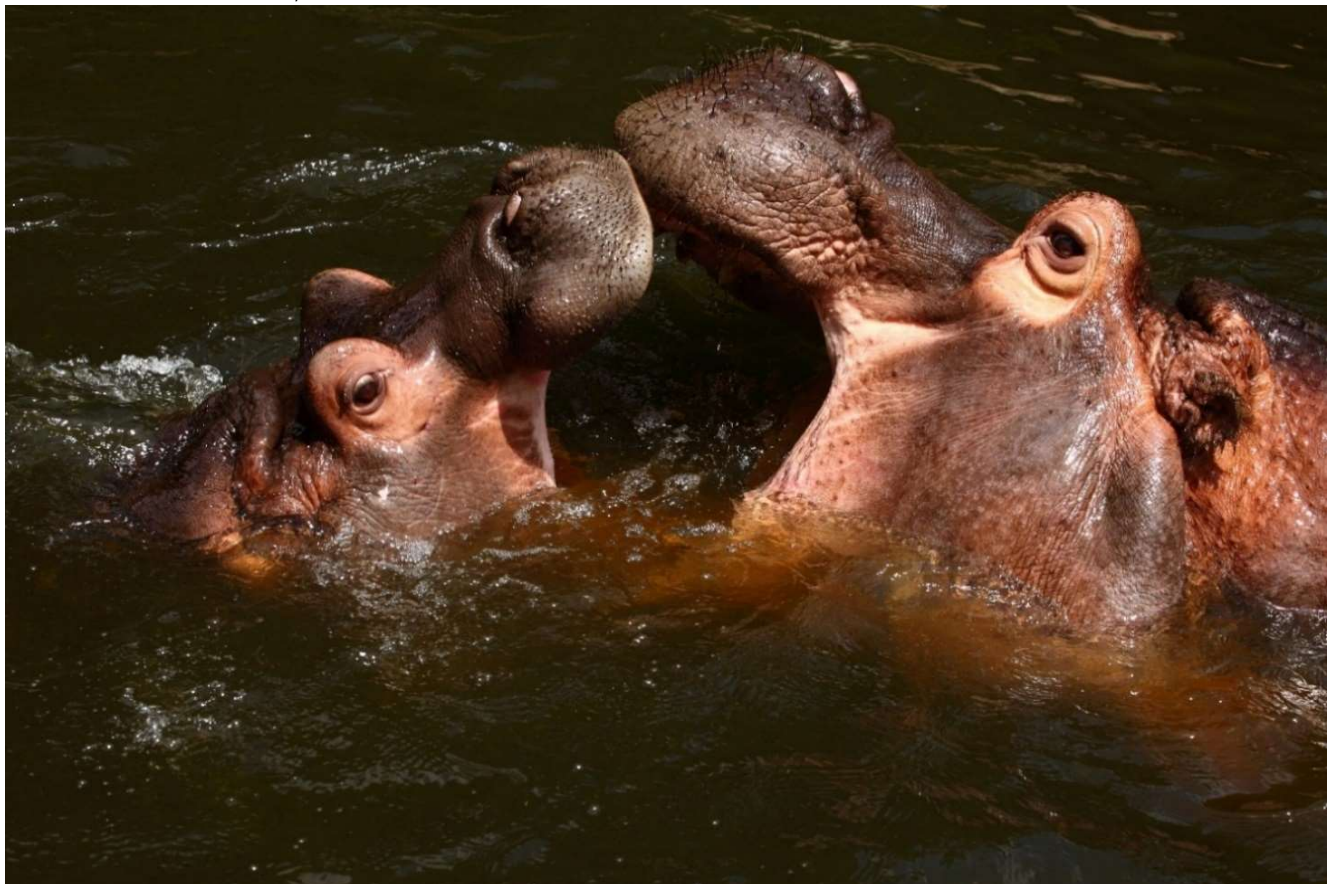
@ 61mm (f 98mm) F 20 S 1/160 -0.7ev iso 400



『 親子 』

< 王子動物園 >

@ 70mm F 9 S 1/320 -0.7ev iso 200



【 山根 育子 】



『 雨雲のお出迎え 』

@ 18mm (f 27mm) F 22 S 1/250 -1ev iso 400

< 三重県三多気 >



『 夢を乗せて 』

@ 44mm (f 66mm) F 16 S 1/250 iso 400

< 神戸港 >

〔 吉川 和江 〕



『 上を向いて 』  
< 須磨離宮公園 >

@ 189mm (f 302mm) F 7.1 S 1/80 -1.3ev iso 100



『 雪の町 』  
< 城崎温泉 >

@ 39mm (f 62mm) F 11 S 1/80 iso 125



# 課題作品 『波』



【伊藤新一】 『穏やかな波』  
< 京都府伊根 >

@ 79mm (f126mm) F 5.6 S 1/100 iso 200



【上野貴子】 『航跡』  
< 京都府天橋立 >

'@ 300mm (f450mm) F 14 S 1/8000 -1.7ev iso 1600



【宇都祥子】 『銀色の小波』  
< 須磨海岸 >

@ 145mm (f 232mm) F 8 S 1/4000 iso 100



【片山清志】 『波が描いた波』  
< 新舞子 >

@ 16mm F 5.6 S 1/40 iso 200



【佐野 弘】 『ゆうばえ』  
< 京都市夕日ヶ浦 >

@ 29mm (f44mm) F 14 S 1/100 -0.3ev iso 800



【初瀬勝美】 『強風のポーアイ』  
< しおさい公園 >

@ 24.5mm F 8 S 1/320 iso 64

## 課題作品 『波』



【初瀬たか子】 『高速の救助艇』  
< スエズ運河 >  
@ 24mm F 20 S 1/40 iso 800



【初瀬 勝】 『夢へ』  
< 尼崎競艇場 >  
@ 155mm (f233mm) F 6 S 1/1600 iso 160



【藤田郁夫】 『症風』  
< 香川県三豊市 >  
@ 200mm(f 350mm) F 11 S 1/800 iso 400



【森 暁至】 『いかなご漁』  
< 淡路島岩屋魚港 >  
@ 300mm F 11 S 1/640 -0.7ev iso 400



【山根育子】 『春の風物詩』  
< 淡路島岩屋魚港 >  
@ 98mm (f147mm) F 25 S 1/100 -0.7ev iso 800



【吉川和江】 『晴れた日に』  
< 和歌山県白崎海岸 >